

# TURISMO RECEPTOR

## Enero 2022

*Fuente: Sistema de Información Turística – Oficina de Turismo*



Gasto promedio:  
**\$795.000**

Ocupación hotelera  
**55%**

## Tipo de turista



17.142  
Turistas  
internacionales



109.305  
Turistas  
nacionales

## Lugar de procedencia

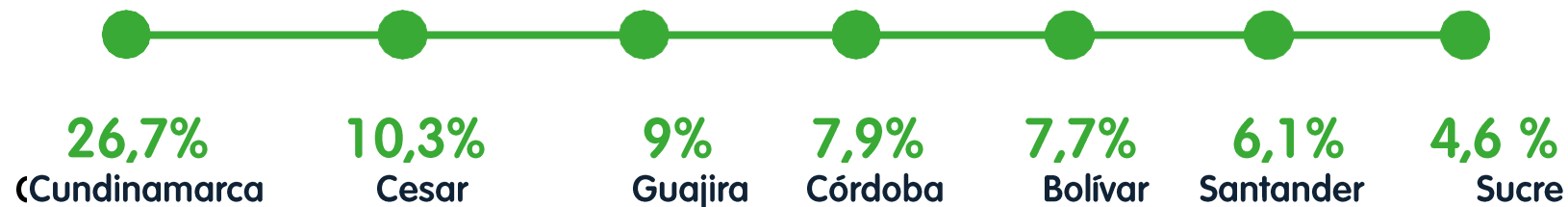


8,4%  
Extranjeros



91,6%  
Nacional

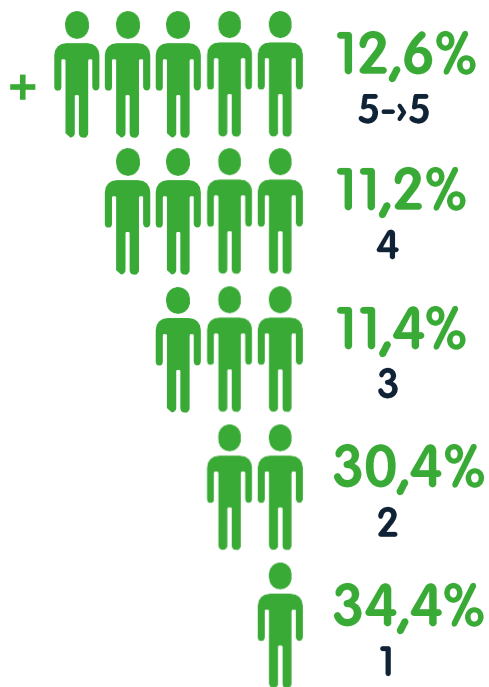
## Departamentos de procedencia



## Tamaño de grupo



**2,5**  
Media



## Género



**50,2%**



**49,8%**

## Rango de edad



**20%**  
18 - 25



**28%**  
26 - 35

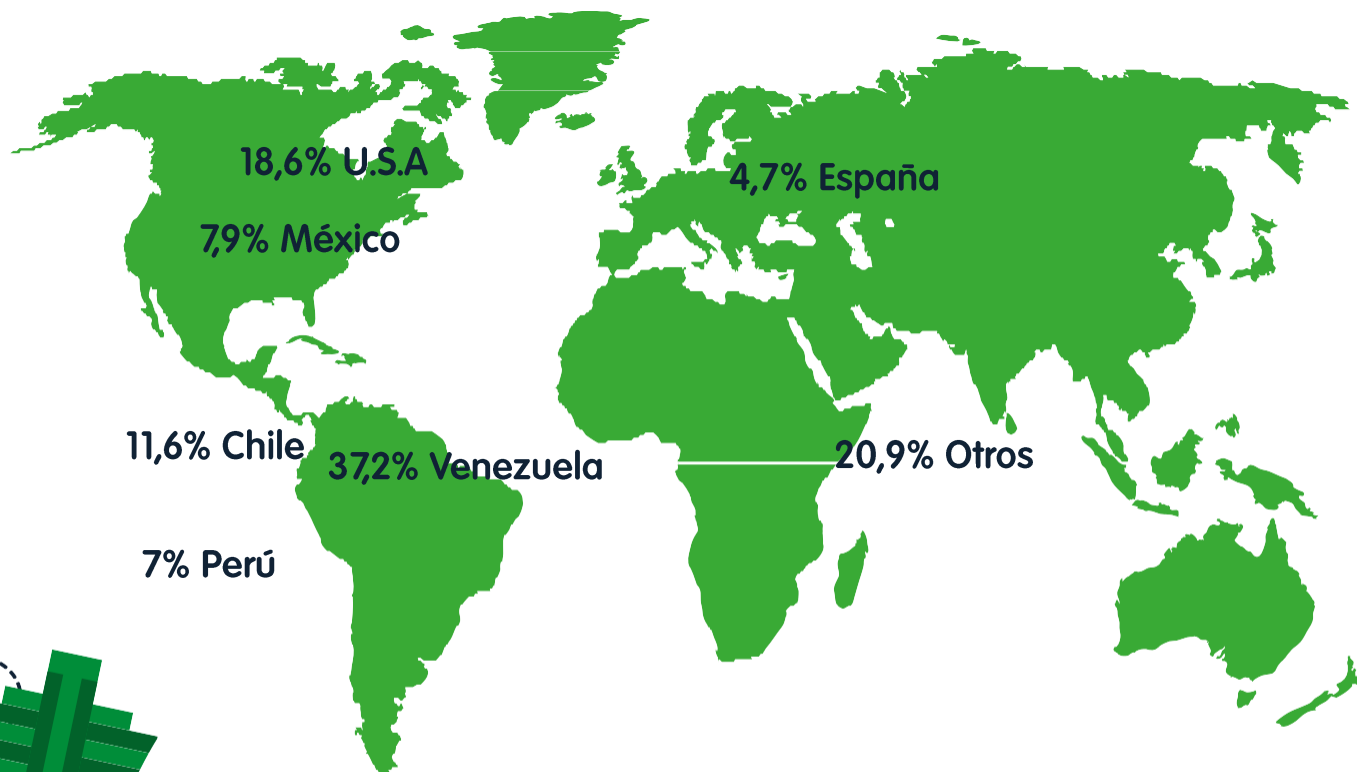


**21%**  
36 - 45

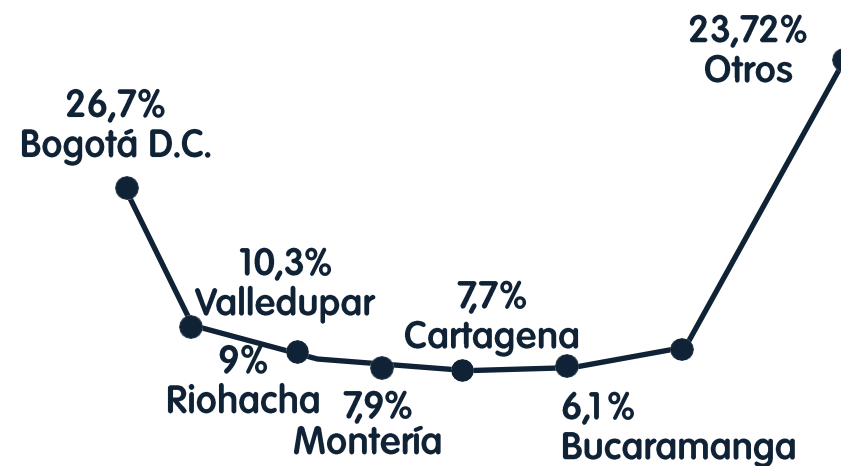


**30%**  
>45

# Procedencia internacional



# Ciudades de procedencia



## Motivos de viaje principal



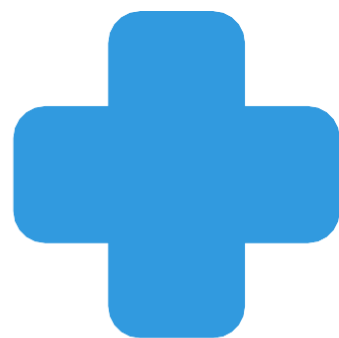
16,9%

Negocios/  
Profesional



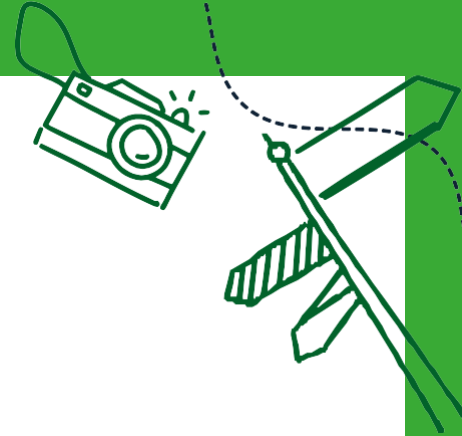
71,2%

Personal



12,8%

Salud



# Los motivos de Salud fueron:



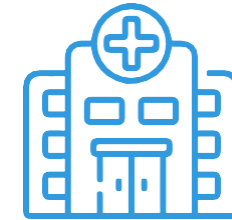
61%

Chequeo médico y exámenes de rutina



20%

Tratamiento médico con intervención quirúrgica



14%

Tratamiento medico sin intervención quirúrgica

# Los motivos de negocios y/o profesionales fueron:



11,8%

Realizar inversión y/o  
reunión de negocios/  
trabajar como empleado



2,8%

Académico



2,1%

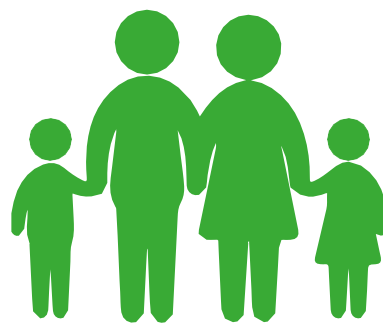
Otro motivo

## Los motivos personales fueron:



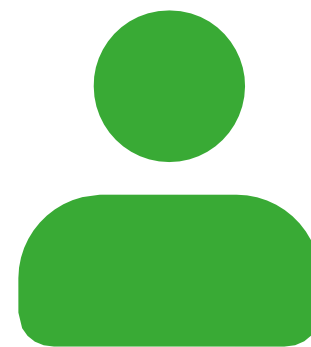
21%

Vacaciones,  
recreo y ocio



35%

Visitar familia  
y/o amigos



14%

Otro motivo





ALCALDÍA DE  
**BARRANQUILLA**

*Soy* **BARRANQUILLA**

**OFICINA DE TURISMO**